

JARDINES VERTICALES INTERIOR

Preservados y artificiales

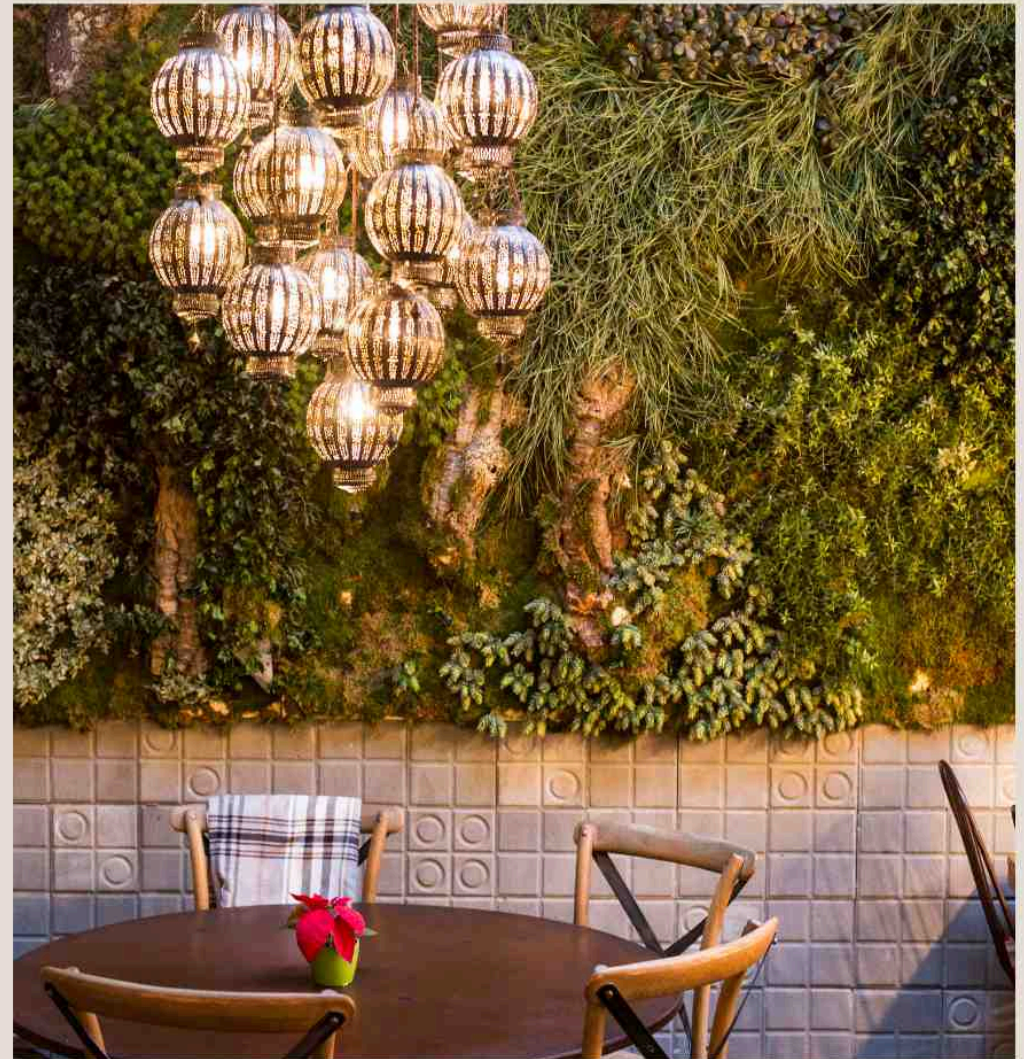
y mixtos!

GREEN + DECORUM

JARDINES VERTICALES a partir de **plantas preservadas y artificiales** como forma de integrar la naturaleza en nuestros espacios urbanos y arquitectónicos.

Estructuras que permiten adornar paredes con la belleza de la naturaleza, **sin necesidad de mantenimiento.**

Los jardines verticales pueden adaptarse fácilmente a las necesidades y preferencias, seleccionando una amplia variedad de **plantas, colores y texturas** para crear **diseños únicos.** Desde follaje exuberante hasta delicadas flores, los jardines verticales ofrecen una paleta infinita de opciones para personaliza espacios y agregar un toque de naturaleza en cualquier lugar.





Sin necesidad de mantenimiento

Durabilidad

Resistencia

Versatilidad

Variedad y disponibilidad

Bajo costo a largo plazo

Reducción consumo de agua

Estabilidad

Fácil limpieza

Sostenibilidad



TIPO

PÁG.

MUSGO PLANO	5
MUSGO POLAR	7
MUSGO BOLA	9

STANDARD	10
MEDIUM	14
PREMIUM	18

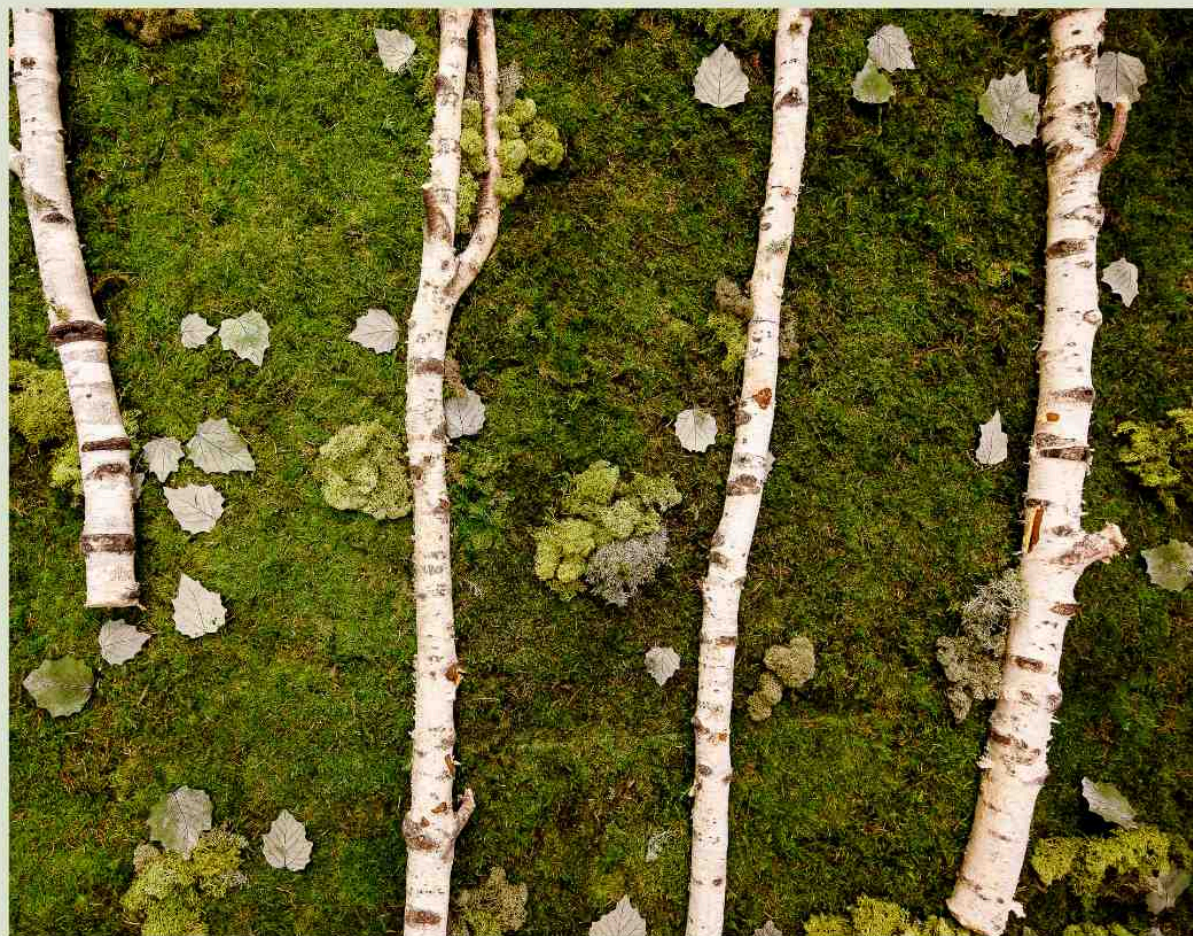
ROSAS ARTIFICIALES	24
--------------------	----

+POSIBILIDADES	25
----------------	----

Se pueden incorporar elementos naturales, como *troncos*, *maderas*, *piedras*, proporcionando infinitas posibilidades.



MUSGO PLANO + *troncos*



MUSGO PLANO



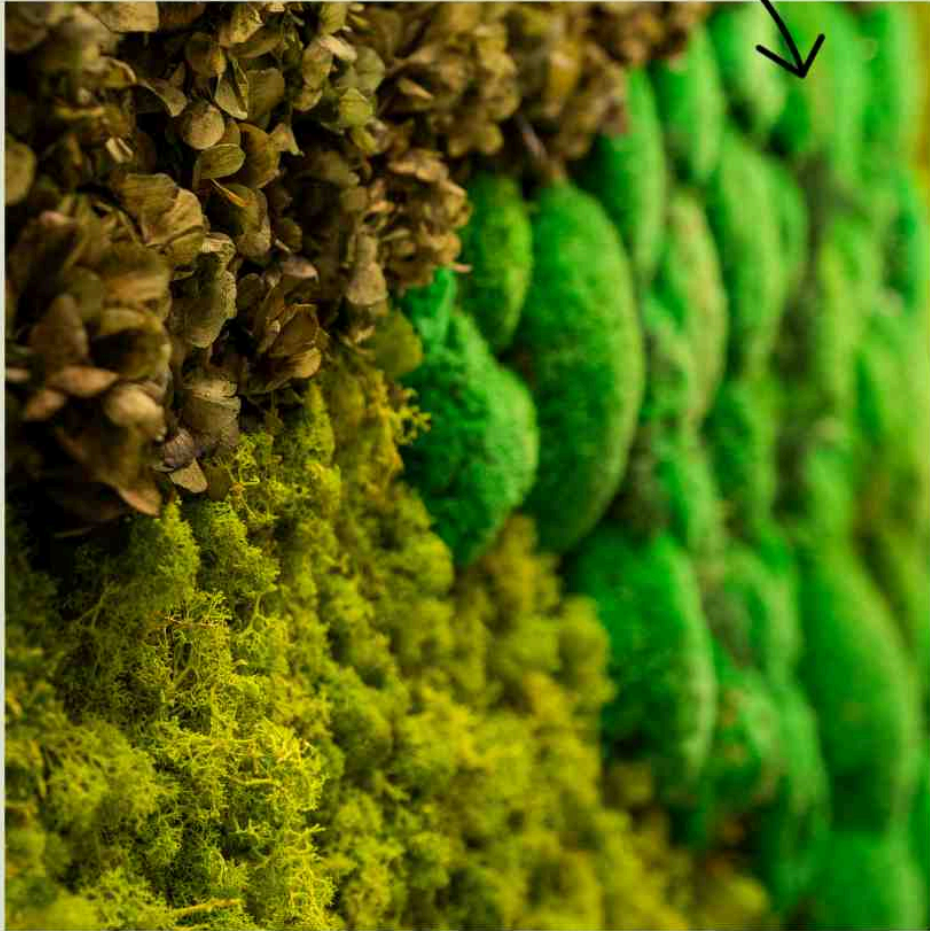
MUSGO POLAR



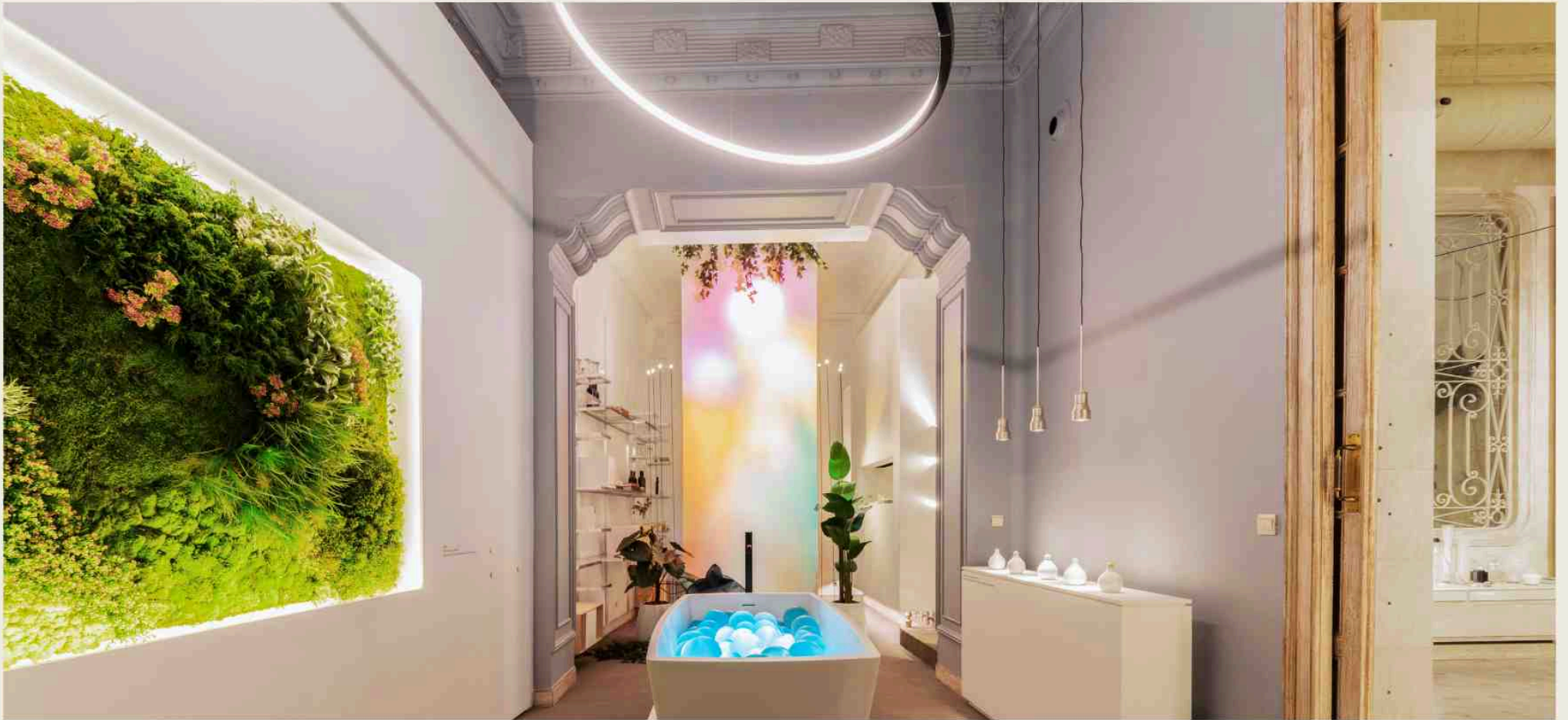
MUSGO POLAR



MUSGO BOLA



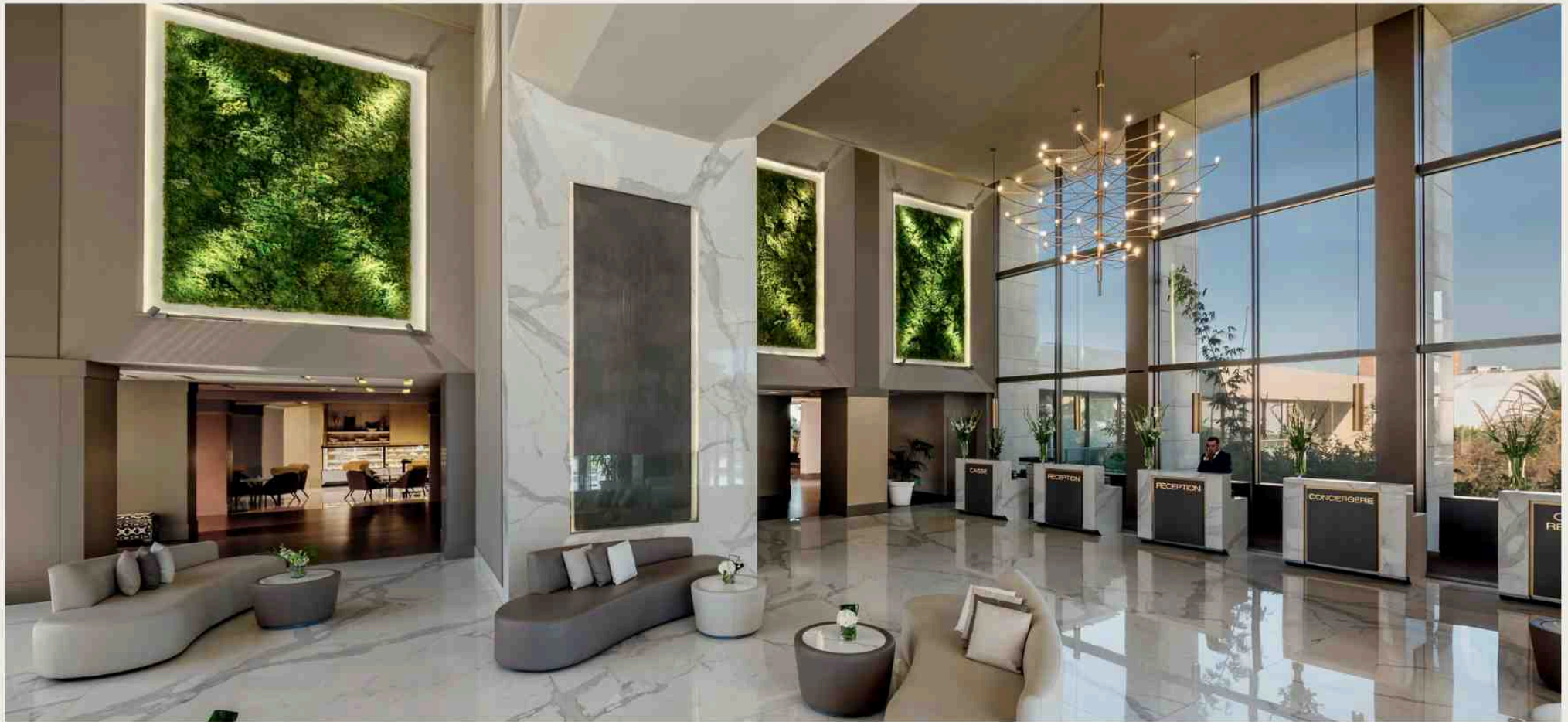
STANDARD (PRESERVADO)



STANDARD (PRESERVADO)



STANDARD (PRESERVADO)



STANDARD (ARTIFICIAL)



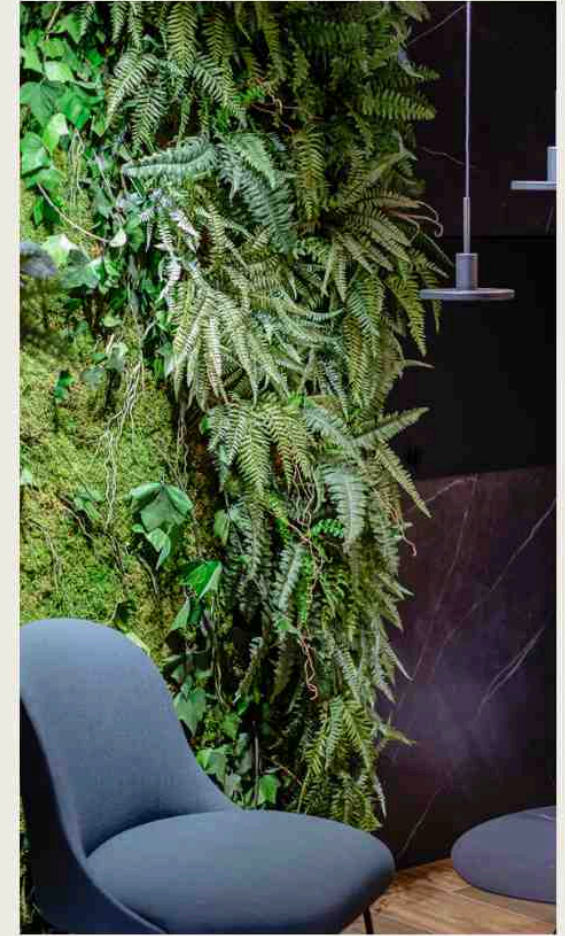
MEDIUM (PRESERVADO)



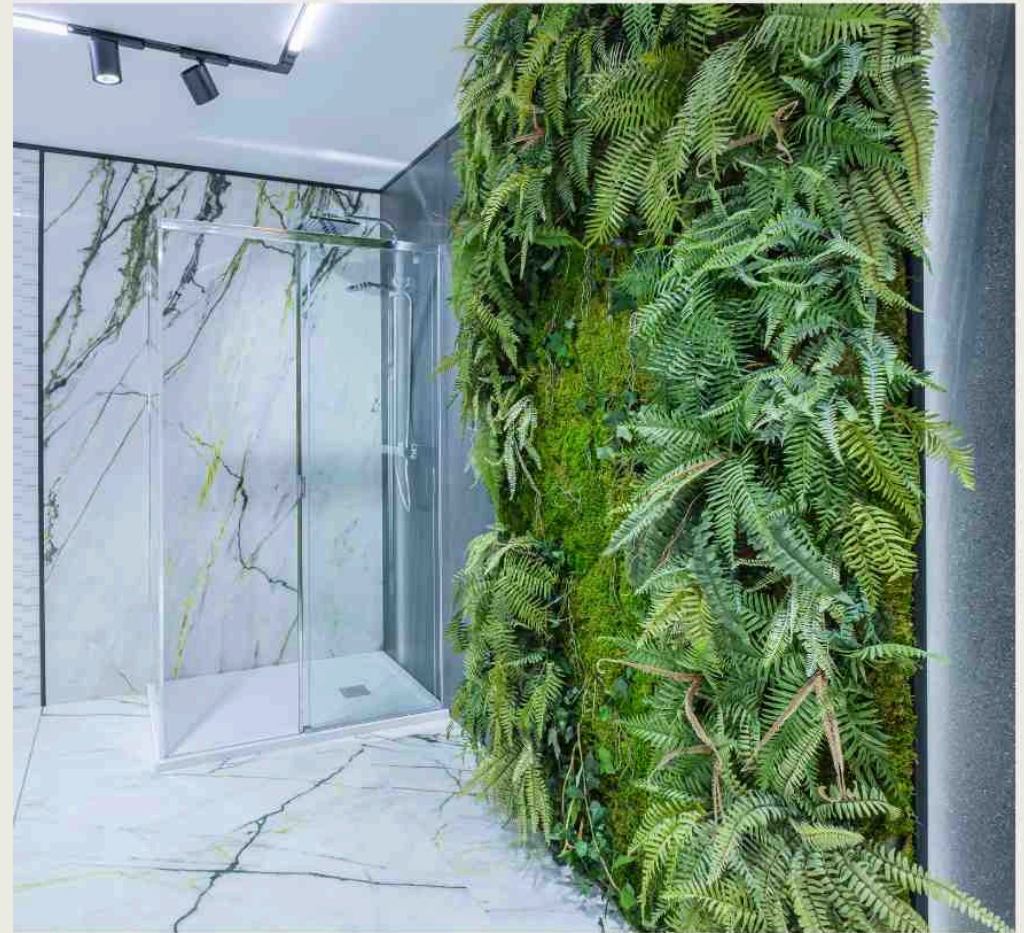
MEDIUM (PRESERVADO)



MEDIUM (MIXTO)



MEDIUM (MIXTO)



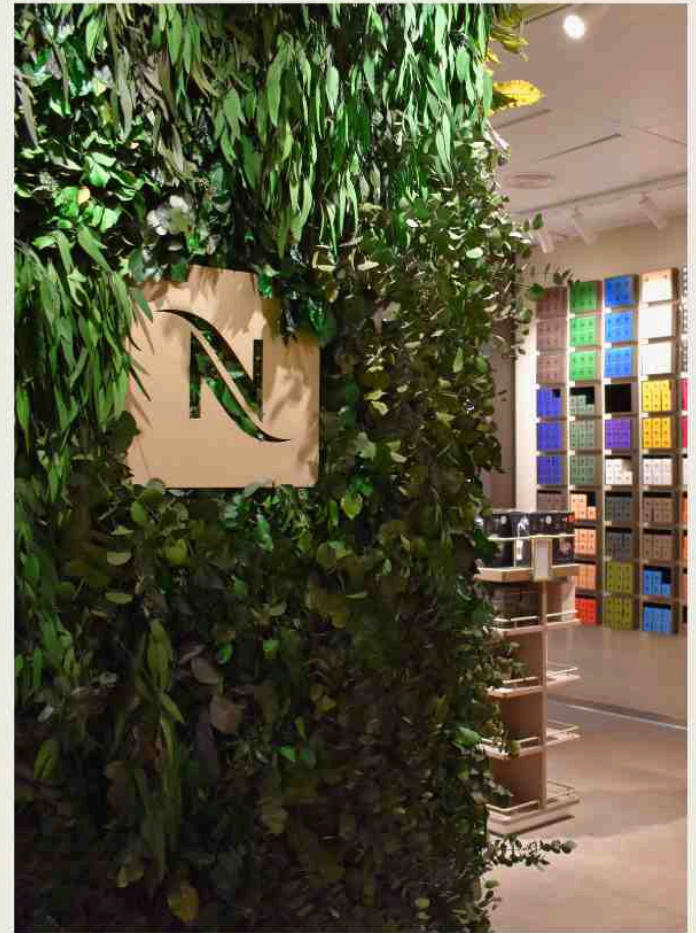
PREMIUM (PRESERVADO)



PREMIUM (PRESERVADO)



PREMIUM (PRESERVADO)



PREMIUM (MIXTO)



PREMIUM (MIXTO)



PREMIUM (ARTIFICIAL)



ROSAS ARTIFICIALES



INFINITAS POSIBILIDADES

Más allá de ser simples estructuras de vegetación, los jardines verticales son lienzos que pueden incorporar una amplia gama de elementos adicionales para crear ambientes únicos y cautivadores.

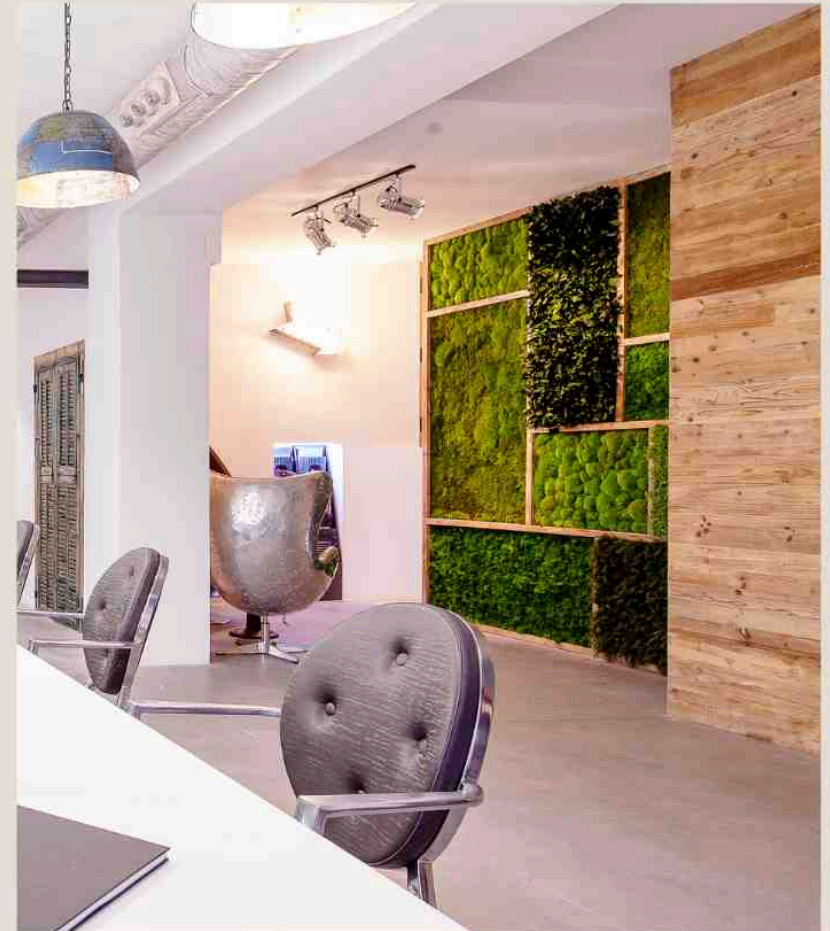
Los **formatos** y las **instalaciones** pueden ser tan diversos como nuestra imaginación lo permita.

Desde los diseños lineales y geométricos hasta los orgánicos y fluidos, los jardines verticales pueden adaptarse a cualquier espacio y estilo arquitectónico.

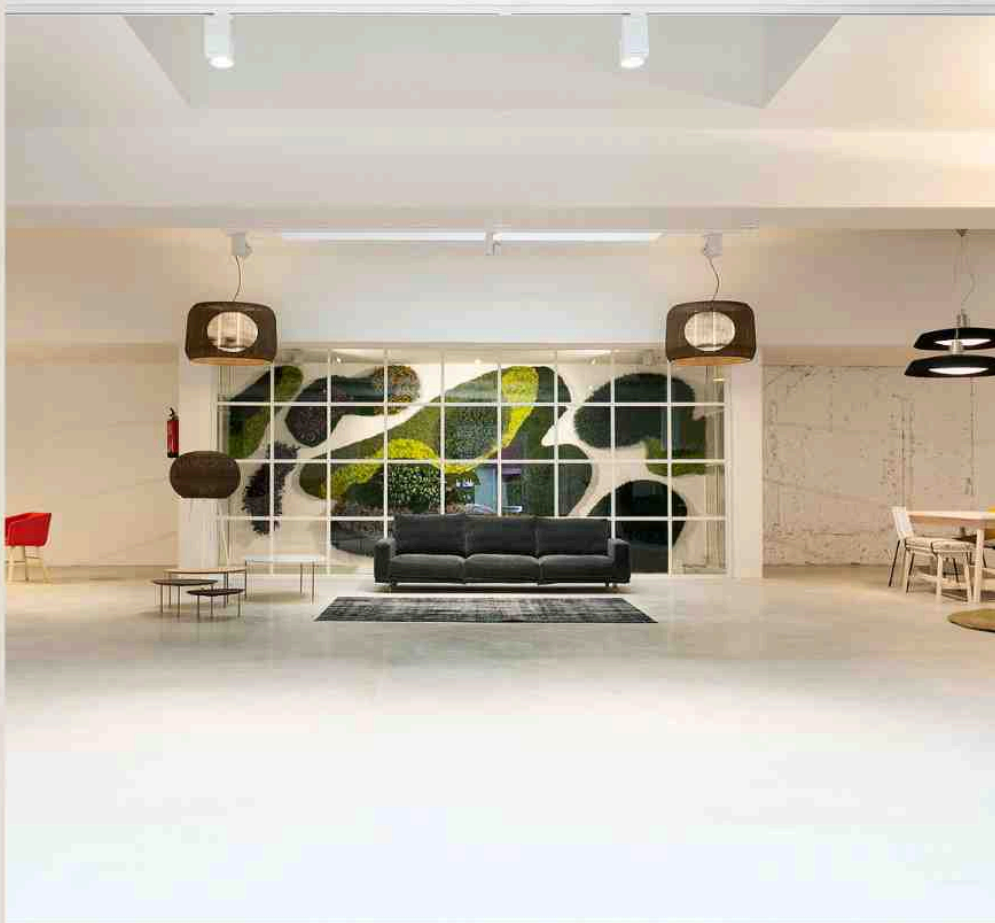


+ *Madera*

Preservadas



+ Formas

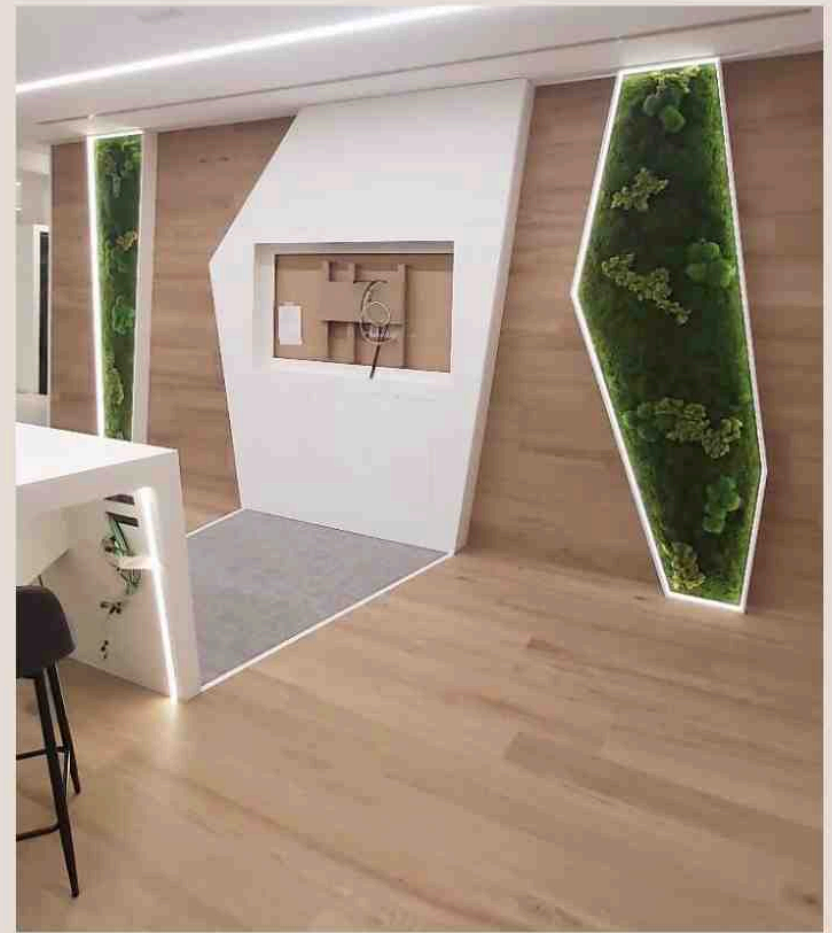


Preservadas



+ Formas

Musgo plano, musgo polar y musgo bola



+Estilos



Trigo preservado



+Estilos

Musgo polar, plantas y flores preservadas



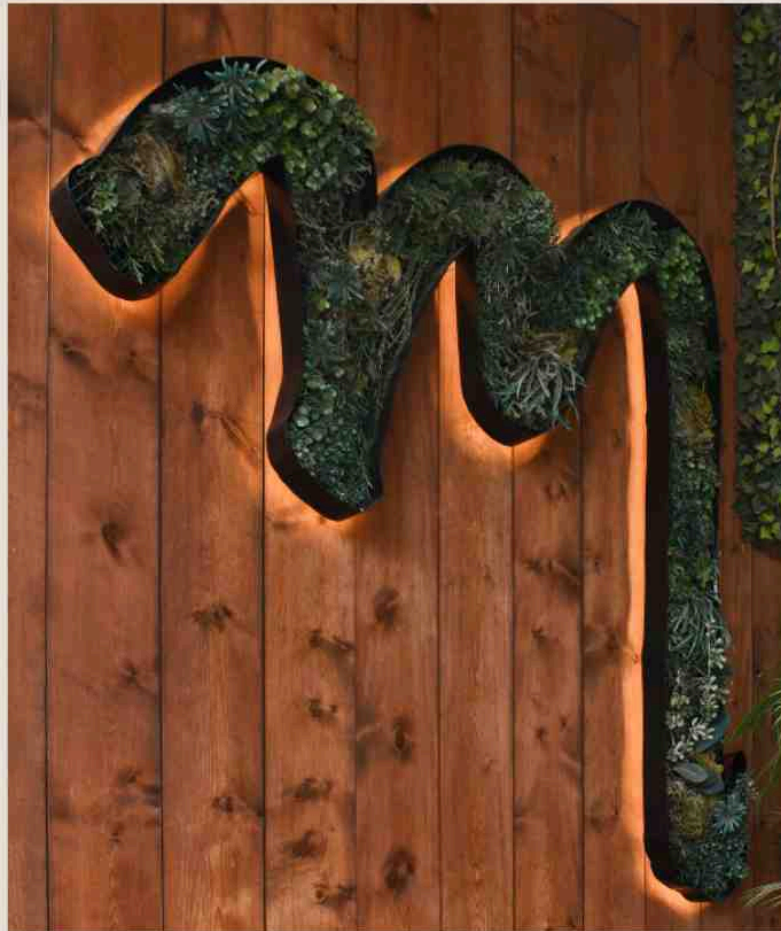
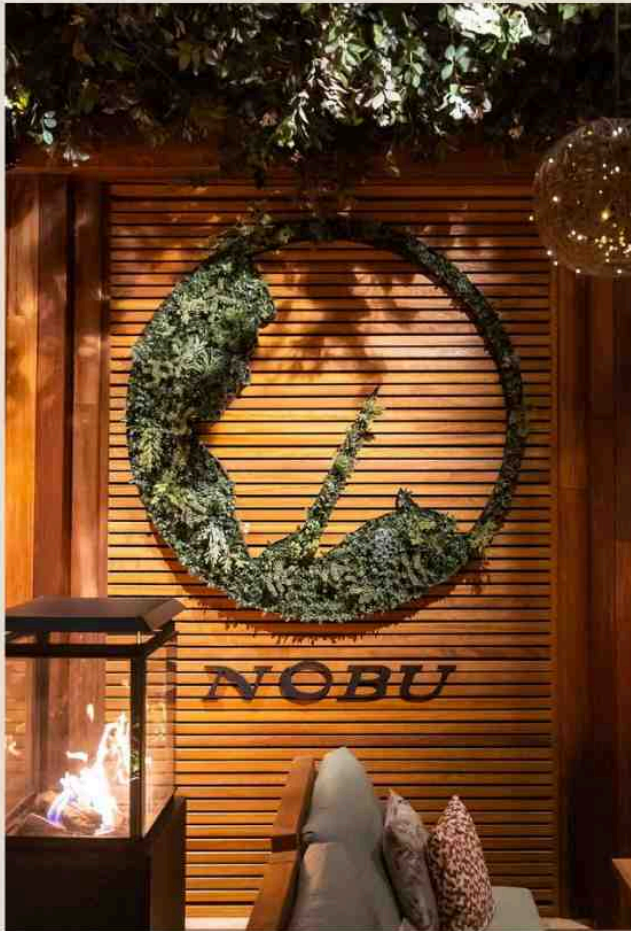
+ Estilos



Preservadas



+ Letras corpóreas



Sea

De